

S

서초구소식
2026

2



엘렉시
김아람 팀장

인절미
한순문 상무

아티젠스페이스
박영우 이사

인답에이아이
임수현 매니저

한국로보틱스
우종영 대표

인답에이아이
최정락 대표

디지털메딕
도강호 대표

엘렉시
서정혜 매니저

AI 특구버스를 이용하는 서초 AICT 우수기업센터 입주기업

INDEX

서초 AICT 벨트 완성
▶2~3면

2026 꼭 알아야 할 혜택
▶4~5면

서초정원센터 개관
▶7면

설 생활가이드
▶16면

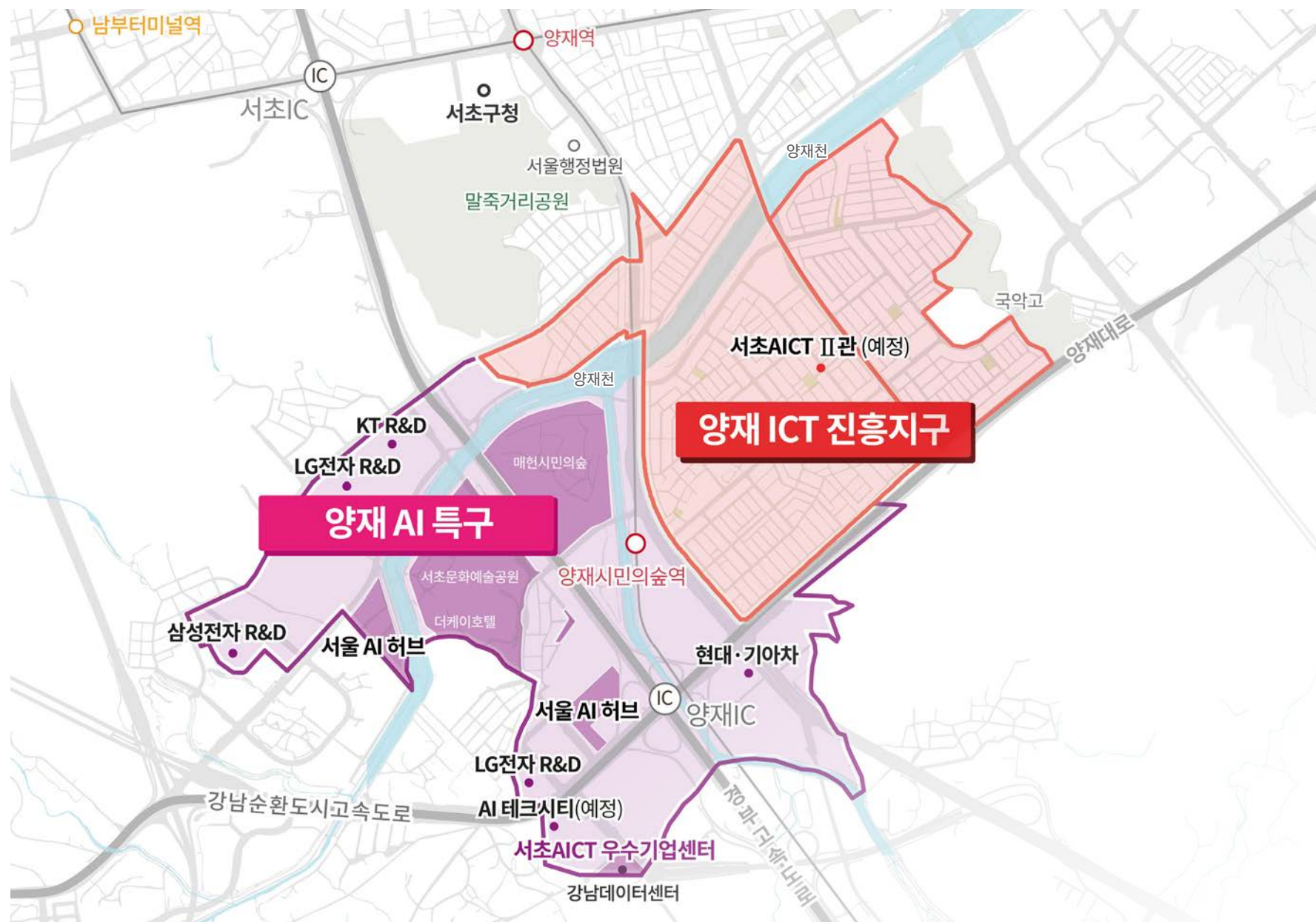
발행인 서초구청장 전성수
편 집 홍보담당관
발행일 2026.2.1(제589호)



모바일로 보세요

귀로 들으세요

서초 AICT 벨트 완성



양재 ICT 진흥지구 지정 (1.21)

기업 혜택

중소기업육성자금 융자 지원

- ① 건설자금 최대 100억원
- ② 입주자금 최대 8억원
- ③ 경영안정자금 최대 5억원
- ④ 연 0.8% 금리, 기업당 최대 5000만원

중소상공인 초스피드 대출

CD금리+0.15%, 최대 5000만원

용적을 완화(해당 기준의 120% 이내)

취득세·재산세 등 지방세 감면

권장업종

게임, 소프트웨어, 컴퓨터 프로그래밍 등
29개 업종

2024년 11월 ‘AI 미래융합혁신특구(이하 양재 AI 특구)’에 이어 1월 21일 서초구 양재1·2동 일대 약 111만㎡가 ‘양재 ICT 특정개발진흥지구’ (이하 양재 ICT 진흥지구)로 최종 지정됐다.

양재 ICT 진흥지구 지정은 AI·ICT 기업 집적지에 제도적 틀을 마련하고, 체계적으로 관리·육성되는 서초 AICT 벨트가 완성됐다는 점에서 의미가 크다.

진흥지구로 지정되면 세제·금융·도시계획 분야에서 다양한 지원을 받게 된다. 권장업종에 해당하는 기업은 지방세 감면, 중소기업육성자금 융자 지원, 용적을 완화 등 다양한 인센티브를 받을 수 있어 기업 활동 여건이 한층 개선될 전망이다.

또한 입주부터 성장까지 단계별로 지원을 받을 수 있도록 ‘서초 AICT II관’도 조성한다. 저렴한 임대료의 입주공간과 기술개발·사업화·마케팅 등 전반적으로 지원받을 수 있으며 AICT 스타트업 펀드, 고성능 컴퓨팅 인프라 지원 등 양재 AI 특구사업과도 연계해 효과를 극대화 할 예정이다.

문의 일자리경제과 ☎02,2155,8735

확장되는 양재 AI 생태계

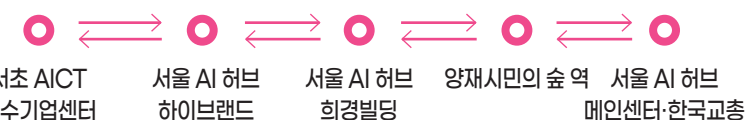
AI 특구버스타면 출퇴근이 빨라집니다

양재 AI 특구 직원들을 위한 무료 순환 셔틀버스 ‘AI 특구버스’를 지난 1월 26일부터 운행하고 있다. AI 특구버스는 총 3대로 서초 AICT 우수기업센터를 기점으로 양재시민의 숲 역, 서울 AI허브 메인센터 등 주요 거점을 순환한다. 주중 오전 7:00부터 밤 11시까지 이용할 수 있으며 출퇴근 시간에는 집중 배차해 15분 간격으로 운행된다. 전용 앱을 통해 탑승권 발급과 실시간 위치 확인이 가능하다.

대상 특구 내 AI 관련 기업 직원

운행시간 7:00~23:00

노선도



문의 서초 AICT 운영센터 ☎0704272,3910

서초 AICT 우수기업센터 입주기업 모집합니다



서초 AICT 우수기업센터에서 AI 분야 유망 스타트업과 벤처기업을 대상으로 2차 입주기업을 모집한다. 서초 AICT 우수기업센터는 AI 기업의 지속 성장을 지원하는 특화 입주시설로, 인근 시세 5분의 1수준의 낮은 임대료, 규제특례, 고성능 컴퓨팅 인프라 지원, AI 특구버스 등 각종 혜택을 받을 수 있다.

지난해 1차 입주기업 모집 시에는 높은 경쟁률 속에 CES 혁신상 수상 기업 등 기술력과 성장성을 검증받은 최종 30개 기업이 선정됐다. 2차 모집에서는 10여개 기업을 모집하며 선정 시 4월 입주하게 된다. 접수 마감은 2월 23일까지이며, 자세한 사항은 서초 AICT 홈페이지를 통해 확인할 수 있다.

문의 일자리경제과 ☎02,2155,5352

AI·ICT 분야 전공 전액 장학생 찾습니다



서초구는 문주장학재단과 협력하여 AI·ICT 분야 핵심 인재 육성을 위한 장학생을 모집한다. 지난해 상반기 총 60명을 선발하여 2억 5000만원 규모의 장학금을 지원했으며 올해 상반기에는 30명을 선발하여 2026년도 1학기 등록금을 전액 지원한다. 2월 23일부터 3월 6일까지 접수 예정이며 상세 사항은 QR 스캔 후 확인할 수 있다.

문의 교육지원과 ☎02,2155,8819



전국 최초 AI 특화도서관 우면도서관 놀러오세요!

우면도서관은 공공도서관이면서 전국 최초로 인공지능(AI) 기반 라이브러리 시스템을 갖춘 AI 특화 도서관이다. AI 기술을 접목한 새로운 독서 경험을 통해 미래형 지식문화 공간으로 주목받고 있다. 종합자료실, 북카페, 웹툰놀이존, 청소년실 등 다양한 공간을 갖추고 있으며 5층 어린이열람실에 조성된 ‘나만의 실감서재’는 LED 터치스크린으로 구현된 디지털 서재로, 이용자의 대출 이력과 관심사를 바탕으로 AI가 개인 맞춤형 독서 환경을 제공한다.

문의 우면도서관 ☎02,3461,0920

2026 꼭 알아야 할 혜택

출산 육아

서초산모 프리미엄 건강검진



출산 후 1년 이내 서초구 산모들은 회복과 산후질환 예방을 위한 맞춤형 건강검진을 받을 수 있다.

NK 세포 활성화도, 비타민D, 갑상선 기능, A형·C형 간염, 간·신장 기능, 고지혈증, 당뇨, 빈혈, 산후우울증 건강설문(PHQ-9), 흉부 방사선 검사 등이 무료이다. 검진은 서초구보건소 2층 건강검진센터에서 월~목요일 오전 9시~11시에 진행되며 예약 없이 당일 방문 가능하다.

준비물 신분증, 주민등록등본(출산 사실 및 거주지확인용)

운영시간 월~목 9:00~11:00(공휴일 전날 검진 불가)

문의 서초구보건소 ☎02,2155,8336, 8166

서초119 아이돌보미 월 8회로 확대

질병이나 출장 등으로 일시적인 자녀 돌봄이 필요한 가정을 위해 ‘서초 119 아이돌보미’를 운영하고 있다. 서초구에 거주하며 3개월부터 12세 이하 자녀를 양육 중인 가정을 대상으로 하며, 아이돌보미가 가정을 방문해 돌봄을 지원한다. 기존 월 6회에서 월 8회로 확대되며 1회당 2~4시간까지 이용할 수 있다.

문의 서초구 가족센터 ☎070,7461,9764

아동수당 지원확대

아동수당 지원 대상이 확대된다. 기존에는 8세 미만 아동(0~95개월)까지 지원했으나, 올해부터는 9세 미만 아동(0~107개월)까지로 범위가 넓어진다. 지원 대상 아동에게는 아동 1인당 월 10만원의 아동수당을 지급한다.

자녀 양육가정 세제 지원 확대

2026년 지출분부터 자녀 양육 가정의 교육비·소비 부담을 덜어주는 세제 지원이 확대된다. 교육비 세액공제 대상에 초등학교 저학년 자녀의 예체능 학원비가 새롭게 포함된다. 신용카드 등 소득공제 기본한도는 자녀 수에 따라 자녀 1인당 50만원씩 상향된다.

교통

예술의전당 교통섬 문화광장으로 조성

예술의전당 맞은편 교통섬을 철거하고 보행친화 문화광장으로 새롭게 조성했다. 차량 중심 구조로 보행 공간이 좁고 공연 종료 후 인파가 몰리며 안전 우려가 제기돼 온 곳이다. 넓어진 공간은 청년 예술인의 거리 공연 무대로 활용하고 3월까지 서리풀 청년 아트갤러리 진입로 디자인도 개선한다.

문의 문화관광과 ☎02,2155,6225



청담고 버스정류장 신설

3월 청담고등학교 이전 개교를 앞두고 학생 통학과 주민 이동 편의를 위해 시내버스 정류소를 신설한다. 정류소는 잠원로 블루힐하우스 앞 보도로, 잠원성당·아크로리버뷰아파트(ID:22205)와 뉴코아아울렛(ID:22207) 사이에 조성될 예정이다.

문의 교통행정과 ☎02,2155,7180

공공셔틀버스 실시간 위치확인 서비스 확대

서초구가 공공 셔틀버스 실시간 위치확인 서비스를 확대한다. 효도버스와 문화버스, 어린이집과 유치원 통학버스는 앞서 운영 중이며, 2월에는 AI 특구버스, 3월부터 데이케어센터 송영차량과 서초종합체육관 셔틀버스 노선에도 순차 적용할 예정이다. 위치와 도착 예정시간 등은 서초스마트시티앱에서 확인할 수 있다.

더 커진 K-pass 혜택 모두의 카드 운영

K패스에 더해 일정 금액 이상 이용 시 초과분을 전액 환급하는 정액권 형태의 ‘모두의 카드’가 운영된다. 기존 K패스 이용자는 별도 신청이나 카드 변경 없이 가장 유리한 환급방식이 자동 적용 된다. 또한 66세 이상 어르신 환급률을 30%로 신설하고, 다자녀·저소득 가구 혜택을 강화해 최대 53.3%까지 환급을 받을 수 있다.

생활 편의

신혼부부 태극기 세트 지원

혼인신고를 한 서초구민에게 태극기 세트를 증정하는 ‘국기선양사업’을 이달부터 시행한다. 신혼부부의 새로운 출발을 축하하고 생활 속 국기 계양 문화를 확산하기 위한 취지다. 태극기 세트는 계양형과 창문 부착형 중 선택할 수 있



으며, 계양 방법과 안내문도 함께 제공된다. 혼인신고 후 6개월 이내라면 신청을 통해 서초구청 OK 민원센터에서 받을 수 있다.

문의 자치행정과 ☎02,2155,8615

반려견 내장형 동물등록비 지원

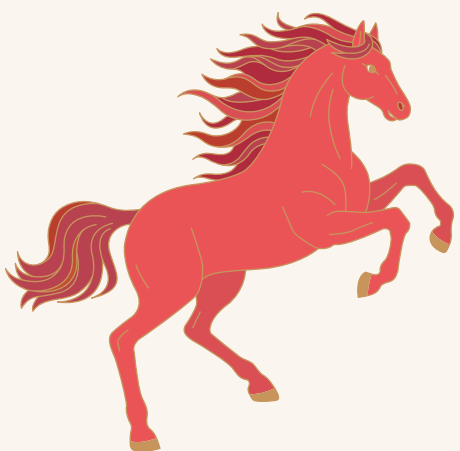


2개월령 이상 반려견을 동물등록(내장형)하는 경우, 마리당 최대 5만원까지 실비를 지원한다. 기존 외장형 등록견을 내장형으로 변경하는 경우도 포함된다. 가구당 최대 2마리까지 신청 가능하며, 관내 동물등록대행기관에서 등록과 동시에 신청하면 된다.

문의 체육진흥과 ☎02,2155,8756

손목닥터 9988 혜택 확대

건강관리플랫폼 손목닥터9988의 혜택이 더욱 커진다. 걷기 목표를 달성하면 티머니GO 마일리지 추첨, 대중교통 할인 등 보상이 제공된다. 복약정보, 건강습관 관리, AI 트레이너 등 건강콘텐츠도 새롭게 추가됐다. 포인트 제도도 개편돼 규칙적으로 걸을수록 추가 포인트가 쌓이며, 보건소 건강활동 참여, 체력인증센터 이용, 여의천 소원카페 등 수변활력거점 방문 시에도 포인트를 받을 수 있다.



서초구의회, 새해 첫 의정활동 시작

2026년도 신년인사회 개최

제346회 임시회 개최 후 국립서울현충원 참배로 각오 다져

의회는 1월 8일 신년인사회를 개최하고 2026년 새해 첫 공식 활동을 시작했다. 이날 신년인사회에는 서초구청장, 최정규 의정회 회장, 김수곤 초대 의장을 비롯한 의정회 회원들과 최호정 서울시의회 의장, 이숙자 서울시의회 운영위원장, 고광민 시의원, 구·동 간부 등 100여 명이 참석했다. 참석자들은 새해 인사와 덕담을 나누며 2026년도 의정 방향을 공유했다.

이어 의회는 1월 13일 제346회 임시회를 개최하며 새해 첫 회기 일정에 돌입했다. 이번 임시회에는 2026년 구정업무보고와 3건의 5분자유발언, 일반안건에 대한 심사가 진행됐다.

고선재 의장은 개회사를 통해 “새해의 각종 구정 계획이 선언에 그치지 않고 주민의 일상 속에서 실질적인 변화로 완성돼야 한다”며 “주민의 일상에 대한 질문을 늘 마음에 두고 민생을 점검하는 의회가 되겠다”고 밝혔다. 또한 이번 임시회는 새해 구정 운영 방향을 점검하고 구민과의 약속에 대한 구체적인 실천계획을 확인하는 자리라며, 집행부와 의회가 각자의 역할과 책임을 다해줄 것을 당부했다.



아울러, 의회는 1월 13일 제346회 임시회 제1차 본회의를 마친 뒤 국립서울현충원을 찾아 참배했다. 이날 순국선열과 호국영령의 숭고한 희생정신을 기리고, 서초구민의 복리 증진과 지역 발전을 위한 헌신적인 의정활동을 다짐했다.



5분자유발언

DX에서 AX로, 서초구 인재 양성 정책의 전환 필요성 하서영 의원

장애인 등 공중이용시설 접근성 증진 제언 오지환 의원

AI시대의 효율적인 전력 공급을 위한 신규 변전소 설치 협력 촉구 김성주 의원

의원발의 조례 제·개정



이현숙 의원

서울특별시 서초구 하천의 보전 및 이용에 관한 조례안

서초구 관내 하천의 생태환경을 개선하고 생물다양성을 증대하기 위해 보전 및 이용 관리 기반을 구축하고 보전 활동을 활성화하여, 사람과 자연이 공존하는 하천으로 발전시키하고자 함.



이은경 의원

서울특별시 서초구 장애인 친화 이·미용시설 설치 및 운영 조례안

신체적·환경적 제약으로 이·미용시설 이용에 어려움을 겪는 장애인의 접근성 문제와 서비스 이용 한계를 해소, 장애인의 일상생활 편의 증진과 삶의 질 향상에 이바지하고자 함.



하서영 의원

서울특별시 서초구 장애인 대상 범죄 예방 및 피해자 보호 등에 관한 조례안

장애인을 대상으로 한 범죄가 증가함에 따라 「장애인복지법」에 근거하여 범죄 예방과 피해 장애인에 대한 보호 및 지원에 필요한 사항을 규정하여 장애인의 인권 보호에 이바지하고자 함.

서초구 위례과천선 추진 촉구 결의안 채택



의회는 1월 19일 제346회 임시회 제2차 본회의에서 「서울특별시 서초구 위례과천선 추진 촉구 결의안」을 채택했다. 안종숙 의원이 대표 발의한 이번 결의안은 위례·과천선 광역철도사업과 관련해, 지역 교통난 해소와 광역교통 개선을 위해 우면동 역사 신설과 선바위역 경유를 통한 환승 연계 확정을 촉구하는 내용을 담고 있다.

서초구의회, 2025년 종합청렴도 '서울 자치구 의회 중 최고 성적' 기록

의회가 국민권익위원회 주관 '2025년도 공공기관 종합청렴도 평가'에서 서울시 25개 자치구 의회 중 가장 높은 등급인 2등급을 기록하며 서울 내 최상위 수준의 청렴도를 입증했다. 평가 결과에 따르면, 서초구의회는 종합 점수 80.0점을 기록하며 전국 기초구의회 평균(72.5점)을 7.5점 상회했다. 특히 기관의 자구 노력을 평가하는 '청렴노력도' 부문은 전년(79.5점) 대비 13.9점이 상승한 93.4점을 기록했다.

문의 의회사무국 ☎02.2155.7061

새로운 초록 거점 서초정원센터

서초정원센터 개관



말죽거리공원 '서초정원센터'가 2월 9일 개관한다. 서초정원센터에서는 '서초정원사 양성교육', 맞춤형 '가드닝 클래스'부터 찾아가는 '바퀴달린 가드닝' 등 구민이 참여하고 체험할 수 있는 다양한 프로그램이 운영될 예정이다. 주민과 함께 가꾸고 즐기는 참여형 정원 문화를 확산시켜 '정원도시 서초' 조성을 위한 거점이 될 것으로 기대된다.

위치 말죽거리공원센터(강남대로 167)

문의 정원여가과 ☎02.2155.6888

제1기 서초정원사 양성교육

서초정원센터 '서초정원사 양성교육'이 시작되었다. 1월 선발된 서초구민 교육생들이 정원과 녹지의 조성·유지 관리에 필요한 이론과 실습을 체계적으로 배우는 과정이다. 교육을 이수한 '서초정원사'는 자원봉사 활동을 하며 실제 정원 관리와 조성에 참여하게 된다. 교육 후 서초 곳곳의 유휴부지에 정원을 조성하고 살롱드가든, 어반오아시스 등 정원 39개소

유지관리에 참여하게 된다. 특히 오는 10월 매 현시민의숲에서 개최 예정인 국제정원박람회와 연계한 활동에도 참여할 예정이다. 서초정원사는 정원 문화를 키워가는 주체로서 '정원도시 서초'를 만들어가는 중요한 역할을 맡는다.

문의 정원여가과 ☎02.2155.6888



늘푸름과 함께 바퀴달린 가드닝

서초정원센터와 서초여성일자리주식회사의 플랜테이더 브랜드 '늘푸름'이 협업해 전문 교육뿐 아니라 누구나 쉽게 참여할 수 있는 다채로운 가드닝 프로그램도 운영할 계획이다. 가드닝을 처음 시작하는 서초구민 대상 일상 속 '가드닝 기초 교육'과 주제별로 구성된 원데이 가드닝 클래스는 초보자도 부담 없이 참여할 수 있도록 구성되어 가드닝에 대한 문턱을 낮출 것이다. 가드닝 트럭이 직접 동네로 찾아가는 '바퀴달린 가드닝'을 통해 친환경 업사이클링 가드닝 활동으로 주민 공동체가 함께 참여하는 생활 속 정원 문화를 만들어간다.

문의 정원여가과 ☎02.2155.6888

서초여성일자리주식회사 늘푸름 ☎070.4694.2662

푸른서초단 가드닝 코칭

서초 골목골목의 자투리 공간이 주민들의 손길로 다시 태어난다. 서초구 환경운동 실천 단체인 '푸른환경실천단'은 각 동의 후미진 공간을 정원으로 가꾸는 푸른서초단 활동을 '1동 1특화사업'으로 반포1동, 서초3동, 방배2동, 양재2동 각 동에서 추진 예정이다. '가드닝 코칭 프로그램'을 통해 푸른서초단원은 4주간 전문가의 밀착 코칭을 받아 정원 설계부터 식재, 유지 관리까지 체계적인 실습 교육을 받게 된다. 단순한 녹화 사업을 넘어 주민이 직접 디자인하고 가꾸는 주민 주도형 정원을 통해 우리 동네는 생기 넘치는 쉼터로 변모할 예정이다.

문의 정원여가과 ☎02.2155.6888

서초여성일자리주식회사 늘푸름 ☎070.4694.2662

이달의 서초 키워드 ② **미식**

지금, 서초를 맛보다

미식은 이제 취향이자 이야기다. 셰프의 철학, 재료의 출처, 공간의 분위기까지 한 끼의 경험으로 함께 기억된다. 요리 프로그램에서 실력을 증명한 셰프들의 가게부터, 강남역 일대를 채우는 푸드위크의 활기까지 미식의 풍경을 살펴본다.



소식지 '리뷰&제안' 게시판에 소개하고 싶은 우리동네 명소를 추천해 주세요!



리뷰&제안

정지선 셰프의 갓김치 볶음밥 강추! 케미스트릿 강남역 푸드위크

케미스트릿 강남역 상권 내 9개 식당에서 전문 셰프들과 협업한 신메뉴를 선보이는 푸드위크가 2월 8일까지 이어진다. 푸드위크에는 정지선, 박준우, 김시연 3명의 스타 셰프가 참여하여 아시아·디저트·한식 등 각 분야의 노하우를 바탕으로 상점의 경쟁력 강화에 힘을 보탤다. 셰프들은 각 상점이 가진 고유의 색깔을 유지하면서도 완성도를 높이는 레시피 교육과 효율적인 동선 관리, 플레이팅 기법 등을 전수하였다. 특히 '더막창스'에서는 정지선 셰프와 콜라보한 신메뉴인 '케미터진 갓김치 볶음밥'을 맛보길 추천한다. 이번 행사는 참여 상점의 운영 역량을 한 단계 끌어올리는 동시에 케미스트릿 강남역 상권만의 매력을 한층 돋보이게 하는 계기가 될 것이다.

위치 서초대로 75·77길 일대 **문의** 일자리경제과 ☎02,2155,8750



정지선 티엔미미오너셰프



케미스트릿 강남역

티엔미미 강남점

'딤섬의 여왕' 정지선 셰프가 이끄는 광동식 중식 전문점이다. 독창적인 해석을 더한 딤섬으로 딤섬 애호가들의 사랑을 받고 있다. 특히 경연 요리로 화제를 모은 '마라크림새우딤섬'은 인기 메뉴다. 딤섬뿐만 아니라 다른 요리를 함께 맛볼 수 있는 다양한 코스가 준비돼 있으니 코스 메뉴로 즐겨보는 것도 좋다.

위치 사암당로 143 **문의** ☎010,8874,1040



도우룸

미술관 2스타 스와니에 오너 이준 셰프가 운영하는 생면파스타 전문 도우룸은 서래마을에 위치해 있다. 단품 메뉴부터 코스까지 다양한 이탈리아 요리를 즐길 수 있고 인기 메뉴는 버터소스의 먹물 카펠리니다. 식당 내부는 차분한 분위기에 통창구조로 되어있어 개방감이 있다.

위치 동광로 99 2층 **문의** ☎02,535,9386



서연

신세계백화점 식품관에 입점한 미술관 1스타 김도윤 셰프의 한식 면요리와 나물요리를 만날 수 있는 곳이다. 안성에서 나는 콩으로 만든 '안성제면'을 맛보면 마치 심사위원이 된 기분이다. 넓직한 면의 형태에서 면 자체에 대한 남다른 자부심이 느껴진다. 단순해 보이지만 씹을수록 숨어 있던 깊은 맛의 존재감을 찾아보는 경험을 선사한다.

위치 신반포로 176 신세계백화점 강남점 식품관

문의 ☎0507,1400,3218



천상현의 천상

20년간 다섯 번의 대통령을 모신 전 청와대 총괄 조리 팀장 천상현 셰프가 선보이는 중식 레스토랑이다. 정통 중식의 기분을 바탕으로 재료와 불맛의 균형을 섬세하게 살려 오랜 경험과 정성이 담긴 품격 있는 요리를 맛볼 수 있다. 천상 바로 옆에는 청와대 내 귀빈을 맞는 장소인 '상춘재'라는 이름을 따온 한식당도 함께 운영하고 있다.

위치 매현로 16 라시파텔라모다 쇼핑몰 6층

문의 ☎02,2155,2404



와일드플라워

내방역 인근에 자리한 와일드플라워는 제철 식재료와 참나무 화덕 요리로 자연의 맛을 선보이는 곳이다. 불향을 머금은 요리와 계절의 신선함이 어우러져 소박하지만 깊이 있는 '서울취진'이라는 장르를 완성한다. 데이트와 기념일, 여유로운 와인 한 잔을 즐기기에 좋은 공간이다.

위치 방배로26길 19

문의 ☎0507,1311,2574



몽도

순수함, 세계를 뜻하는 몽도(MONDO)는 직접 만든 프레시 치즈와 이탈리아 다이닝이 조화를 이루는 공간이다. 목장에서 공수한 신선한 우유로 완성한 치즈 요리와 생면 파스타가 인상적이다. 시그니처 메뉴 '몽도 에그'는 꼭 맛봐야 할 대표작이다. 수제 치즈는 귀한 만큼이나 식탁 위에서 특별한 존재감을 드러낸다.

위치 나루터로10길 29 107, 108호

문의 ☎0507,1446,8016



멘쇼쿠

신사역 인근 일본식 라멘 전문점으로 정성껏 우려낸 육수에서 느껴지는 깔끔하면서도 진한 국물 맛과 자가제면한 탄력있는 면발이 돋보인다. 흑·백·홍라멘을 메뉴로 구성하여 각기 다른 풍미를 즐길 수 있다. 감칠맛이 풍부한 소스에 찍어 먹는 츠케멘을 맛보고 싶다면 한정수량 판매하니 서두르는 것이 좋다.

위치 강남대로99길 10, 2층

문의 ☎010,5545,7226



글 서리풀기자 장소라, 조윤예



2026 희망온돌 따뜻한 겨울나기 성금·품 참여자 명단

추운 겨울을 따뜻하게 날 수 있도록 소중한 손길 내밀어 주신 모든 분들에게 감사드립니다.
서초구는 항상 어려운 이웃과 함께 합니다.

접수기간 2026.2.14(토)까지 **기부내용** 성금 및 성품

접수장소 구청 복지정책과, 각 동주민센터 **문의** 복지정책과 ☎02.2155.8344

기부계좌 우리은행 015-176590-13-528(사회복지법인서울사회복지공동모금회)

※후원금은 기부금 영수증 발급이 가능하며, 연말 정산 시 소득공제 혜택 적용

서초1동

민영숙 5만 · 자원봉사캠프 20만 · 이경순 10만 · ㈜알앤씨 100만 · 김정현 10만 · 장영희 5만 · 정정희 10만 · 서초리시온입주자대표회의 30만 · 큰빛침례교회 100만 · 서초쌍용플래티넘 관리단 30만 · 서초자이입주자대표회의 20만 · 모금함 5만4860 · 다삼서초입주자대표회의 30만 · 김승희(6통장) 10만 · 체육회 5만7340 · 주민자치위원회 100만 · 김순중 50만 · 이영영 30만 · 성광식 5만 · 더진미평생 300만(만두) · 김영모과자점 서초성당점 552만1250(빵)

서초2동

현대아파트경로당 10만 · 대한예수교장로회신내교회 30만 · 통장협의회 100만 · 김무식 10만 · 서초그랑자이 입주자대표회의 144만6000 · 최선길기게(인준식) 30만 · 현대CSA아파트 입주자대표회의 50만 · 목림한의원 30만 · 배소연 5만 · 배소원 5만 · 서초백산블루밍 입주자대표회의 10만 · 서초트라벨라스경로당 10만 · 서초우성5자아파트 입주자대표회의 50만 · 레미안리더스원 입주자대표회의 100만 · 임재후 3만 · 임재아 3만 · 임재희 3만 · 양현희 10만 · 최정국 5만 · 박홍식 364만7000(백미) · 자원봉사캠프 120만6450(식물꾸러미) · 서초동교회 17만5900(라면) · 경인철(강민선식) 36만34700(백미) · 주석희사할물리에김영모 569만6700(빵)

서초3동

서삼산악회 50만 · 정홍수(강화공인중개사사무소) 10만 · 새마을부녀회 윤이연 회장 10만 · 자원봉사캠프 조미자 캠프장 10만 · 체육회 20만 · 이정순(낙천정) 10만 · 다산오래돌 이웃봉사단 4만 · 지방육가업평가원 500만 · 로이포스 500만 · 이정달(14통장) 20만 · 서초1차이편한세상아파트입주자대표회의 30만 · 구교환 5만 · 통장협의회 150만 · 협동조합가치공동연구소 100만 · 박경희(39통장) 2만 · 최영숙(필노래방) 30만 · 김상권(삼시세끼) 20만 · 우연선 대상사 150만 · 엘메다지먼트 아연이 대표님 200만 · 포스코이앤씨 서리를 현장 94만 · 박금자(9통장) 20만 · 산정현교회 3000만 · 구분세 10만 · 서초2차이편한세상아파트입주자대표회의 20만 · 신진기업 50만 · 엘에스디엔엘 205만(이동매점, 필피스) · 루스티크(성시학) 390만1800(백미) · 류민수 15만5300(라면)

서초4동

㈜KCC 500만 · 채승진 10만 · 채서윤 10만 · 채수아 10만 · 홍순화 10만 · 김자경 10만 · 방양국 5만 · 최창식(금성전기) 100만 · 김희숙(약바리) 100만 · 레미안 서초 스위트 입주자 대표회의 40만 · ㈜대마창 150만 · 고대이편한세상 입주자 대표회의 50만 · 아크로비타 입주자 대표회의 100만 · 서초여성가족플라자 서초센터 105만2750 · 타미하우스 5만 · 롯데캐슬 클래식 아파트 입주자대표회의 100만 · 서초레미안 부녀회 20만 · 상동 아파트 입주자대표회의 300만 · 서초롯데캐슬 프레지던트 입주자대표회의 30만 · 제로파파의의원 100만

잠원동

영동공인중개사사무소 김태섭 10만 · 문홍섭 30만 · 윤돌집 10만 · 원조마신로빌네이션아파트 10만 · 새마을부녀회 50만 · 김상준(신반포청아파트입주자대표회의) 10만 · 서초여성가족플라자잠원센터가뮤니티 112만5000 · 자원봉사캠프 50만 · 임종범 20만 · 노경호 10만 · 롯데캐슬엘비스2자아파트입주자대표회의 100만 · 지남인 50만 · 신반포5지구현대입주자대표회의 30만 · 잠원동 공동협의회 300만 · 이기훈 10만 · 이규연 10만 · 잠원신호아파트입주자대표회의 30만 · 장석문 20만 · ㈜루미아프로모커유니버시티스 312만3000 · 금호베스트빌입주자대표회의 10만 · 잠원현대아파트 10만 · 박상호 50만 · 잠원한신아파트입주자대표회의 30만 · 레미안신반포오스트입주자대표회의 50만 · 진아림 10만 · 블루문교회 500만 · 김시현(신동초2) 5만2000 · 잠원해미리마아파트입주자대표회의 20만 · 주민자치위원회 300만 · 박향희(잠원동장) 30만 · 이난경 20만 · 김은주 10만 · 박혜진 10만 · 김수민 · 삼성현 500만14800(물품꾸러미) · ㈜두릉기코리아 299만9500(라디오테이) · ㈜비바패션 158만(패딩) · 파란바게트 잠원역에이블자점 604만6350(빵) · 더유치과의원 125만(치솔세트)

반포1동

자원봉사캠프 25만

반포2동

반포1동성당 200만 · 성광환경여 50만 · 배경숙 30만 · 이상희 10만 · 강성현 10만 · 배나영 10만 · 강현주 20만 · 김영선 10만 · 자원봉사캠프 20만8900 · 김정식 100만 · 김숙녀 10만 · 임윤지동자 50만 · 김석재 10만 · 김수학 10만 · 허만무 350만 · 임채성 10만 · 명동교회 100만 · 반포자이입주자대표회의 1000만 · 반포래미안아파트입주자대표회의 100만 · 디에이치반포클라임입주자대표회의 100만 · 반포리채입주자대표회의 100만 · 진미식당 20만(도시락) · 이기해장국 11만(도시락) · 케익오빠라 45만(케이크) · 아울스토리 20만(도시락) · 더바른의원 106만 2900(의류 등) · ㈜포유넷샵 3195만(운동용품) · ㈜지치와이 120만(치킨상계란) · 데코리아 61만12000(티) · ㈜한곡소방기구제작소 135만(소화기)

반포2동

연호심 20만 · 장병하 10만 · 박성대 10만 · 김도근 10만 · 박현임(반포노티나무렵터) 10만 · 이성구 20만 · 레미안파스티지입주자대표회의 500만 · 반포2동 공유어린이집 132만3000 · 자원봉사캠프 25만 · 작은도서관 30만 · 김순자 10만 · 통장협의회 147만1080 · 남서물교회 200만 · 레

미안원펜터스 입주자대표회의 150만 · 반포푸르지오아파트 입주자대표회의 50만 · 박순임 10만 · 아크로리버파크 입주자대표회의 300만 · 윤승은 100만 · 조소현 100만 · 신반포교회 200만

반포3동

한신교회 100만 · 현대자동차부원동장협의회 오연균 100만 · 통장협의회 100만 · 반포타워한신아파트 입주자대표회의 20만 · 반포센트럴자이 입주자대표회의 100만 · 잠원동아아파트 입주자대표회의 100만 · 최대영 10만 · 오펜라하우스 입주자대표회의 10만 · 작은도서관 21만 · 반포엘 입주자대표회의 100만 · 신반포2차아파트 입주자대표회의 100만 · 반포르엘자아파트 입주자대표회의 10만 · 정수지 21만 · 이경하 1만 · 정의정 1만 · 장원희 1만 · 정윤국 2만 · 정은희 10만 · 박재범 10만 · 정성훈 10만 · 맹보경 10만 · 이진주 50만 · 정해복지재단 300만 · 브라운스톤잠원 입주자대표회의 30만 · 신반포4차아파트 입주자대표회의 100만 · 블루힐하우스 입주자대표회의 10만 · 새마을부녀회 10만

반포4동

이형진 10만 · 박호국 20만 · 이상범 10만 · 작은도서관 10만 · 한국교회 20만 · 문준성 5만 · 리더스부동산 5만 · 이교원 5만 · 서래안경 5만 · 성윤중 10만 · 남산교회 100만 · 조재희 5만 · 총각내아파트반포사래점 20만 · ㈜다남그룹 100만 · 동곡아파트 주민일동 50만 · 한신빌라 주민일동 15만 · 삼익빌라 주민일동 10만 · 오크하이츠빌라 주민일동 8만 · 현대파크빌라 주민일동 10만 · 힐 하우스 주민일동 5만 · 셀러다스터 10만 · 김철한 10만 · 아펠바움 주민일동 10만 · 지음빌라 주민일동 50만 · 안병희 10만 · ㈜태동무드 100만 · 통장협의회 30만 · 박영숙 10만 · 서지원 5만 · 최선희 5만 · 박익순 5만 · 리더스빌라 주민일동 10만 · 강영자 5만 · 하늘바람관광사회 주민일동 5만 · 이미숙 5만 · 김용현 7만 · 아텔스빌 주민일동 10만 · 신성아메달류 20만 · 이미경 10만 · ㈜성광환경 50만 · 엄혜경 10만 · 모금함 19만4000 · 서래별감빌 50만 · 반포두산힐스빌 주민일동 20만 · 로앤베아빌 30만 · 미도2차아파트 주민일동 50만 · 김해원 20만 · 새마을부녀회 30만 · 박정애 20만 · 미도1차아파트 입주자대표회의 200만 · 반포SKVIEW 주민일동 10만 · 김금옥 1만 · 김해숙 1만 · 강희인 1만 · 이정식 1만 · 월드메르디앙 주민일동 5만 · 서래관 5만 · 김신아 5만 · 6통 주민일동 100만 · 신반포 궁전아파트 관리사무소 50만 · 명동교회 100만

방배1동

반포교회여전도회 175만9480 · 강창원 10만 · 금광중앙교회 40만 · 아토스 정효남 100만 · 정다은 10만 · 정도희 10만 · 김희래 10만 · 정은별 10만 · 자원봉사캠프 30만 · 상조교회 200만 · 통장협의회 200만 · 분동교회 10만 · 롯데캐슬해운 입주자대표회의 100만 · 서초새마을금고 200만 · 방배아크로리버 100만 · 최창성 100만 · 대촌(김필순) 50만 · 현대엘피스아파트 50만 · 한국공인중개사협회서초구지회 100만 · 방배신호아파트 50만 · 정유정(유정) 100만 · 반포교회커피점원 100만 · 방배아미파크아파트 25만 · 쌍용에가글라스아파트 100만 · 방배본가닭한마리 10만 · 주민자치위원회 150만 · 윤영국 10만 · 자율방범대 30만 · 백승욱 20만 · 예성교회 12만 · 새마을지도자협의회 11만7000(양말) · 푸른소 22만14000(과일) · 브레드102 360만(빵)

방배2동

배소영(서초제일약국) 50만 · 시온교회(박성준) 100만 · 오레걸빌 방배본점 30만 · 오즈(O2) 50만 · 송해남(주민자치위원장) 50만 · 주민자치위원회 100만 · 이영애(주민자치위원) 20만 · 백대현(방배성모정협의회) 100만 · 최영희(10통장) 10만 · 금강KCC아파트 입주주민일동 50만 · 유국재(구림경로당회장) 20만 · 김현권(우리축산) 10만 · 바르게살기운동위원회 50만 · 조경선(20통장) 10만 · 박상인(서초명가) 10만 · 이임선(11통장) 10만 · 이순재(신촌) 100만 · 제2경로당 20만6000 · 육금순(유니온빌딩) 50만 · 김경희(반달빌센터장) 20만 · 방배자이아파트 입주주민일동 50만 · 이영희(영희대반찬) 10만 · 방배리서플6편한세상 입주주민일동 180만 · 강동공교50만 · 체육회 20만 · 롯데캐슬파크 입주주민일동 150만 · 방배브라운아파트 입주주민일동 20만 · 성림테크 30만 · 흥동육(영진정광㈜) 120만 · 자율방범대 20만 · 송영재(자율방범대 대장) 10만 · 임영희(자율방범대 총무) 10만 · 이현균(주민자치위원) 10만 · 박정현 5만 · 박수현 5만 · 한송희(방배동순대국) 210만(성금, 순댓국) · 현대교회(방건축) 100만(생필품세트)

방배2동

제2경로당 10만 · 윤영림(33통장) 10만 · 송영춘 50만 · 방배재가복지센터 10만 · 롯데캐슬아름바라 북카페 50만 · 우드홀 20만 · 김순덕(9통장) 10만 · 성광환경 50만 · 주민자치위원회 50만 · 김태웅 10만 · 이장호 10만 · 이인석 10만 · 함선미 10만 · 객재집 10만 · 김경애 10만 · 김기현 10만 · 김석근 10만 · 박기식 10만 · 변곡지 10만 · 송진희 10만 · 이희일 10만 · 정미란 10만 · 정혜정 10만 · 최병철 10만 · 최승대 10만 · 통장협의회 50만 · 이경애 20만 · 문말삼 10만 · 민홍록 10만 · 이미현 10만 · 양정녀 10만 · 인혜숙 10만 · 정희선 10만 · 조정희 50만 · 최수경 10만 · 최순자 10만 · 태화철물 20만 · 허성경 10만 · 남태령 전현마을 자치회 50만 · 서울영평해장국 30만 · 방배반점 100만 · 조석현 100만 · 정미랑 10만 · 이영숙 5만 · 김문숙 3만 · 조서현 50만 · 정중산 50만 · 김민수 10만 · 코다리명가 10만 · 사단법인 현정선원 200만 · 정영숙 1만 · 최옥련(성모노인복지센터장) 20만 · 박병서 50만 · 방배동교회 50만 · 대한불교 경각사 50

2025.11.15 ~ 2026.1.14

총 1,910,919,395원

현금 1,316,496,999원

현물 594,422,396원

만 · 아산 4만1050 · 고려대튼튼정형외과재활의학과 의원 100만(김치) · 국제교류협의회 85만1400(김치) · 디케이올 649만1760(도시락)

방배3동

강병권(리치공인중개사) 5만 · 김응선 10만 · 유진숙(진지학) 5만 · 체육회 20만 · 조혜정 10만 · 주민자치위원회 100만 · 정순열 30만 · 정봉금 30만 · 백경희 30만 · 박정미 30만 · 양복순 10만 · 정정숙 10만 · 이봉자 10만 · 김계성 5만 · 김영숙 10만 · 허을(리드엘) 50만 · 통장협의회 52만 9000 · 최정희 10만 · 김경자 10만 · 지역사회보정협의체 20만 · 김수진 10만 · 대항병원 350만 · 이지는 100만 · 김진하 10만 · 김윤희 10만 · 체육대회추진위원회 10만 · 강창영(방배탐승인) 20만 · 김주원 20만 · 정경미 20만 · 만다린 100만 · 방배면옥 108만(갈비탕) · 일도씨닭갈비 90만(닭갈비)

방배4동

교양숙 20만 · 로고스교회 100만 · 방배4동주민센터 54만 · 새마을부녀회 50만 · 김정훈 50만 · 이강혁 15만 · 나라교회 10만 · 김정은 30만 · 허태훈 7만 · 이복기 10만 · 성창배네파나 200만 · 김안수 10만 · 박정우 5만 · 작은도서관 15만 · 최연경 10만 · 이만호 10만 · 방배열린어린이집 30만 · 반딧불센터 15만 · 방배1차 현대아파트 50만 · 박복규 200만 · 오연수(아이수산부인과) 25만 · 조용선(아이수산부인과) 25만 · 이근호 20만 · 정유정 100만 · 박창수(새한동) 100만 · 롯데캐슬 포리스트 30만 · 통장협의회 150만 · 방배2차 현대홈타운 30만 · 허니비어린이집 56만8700 · 천홍선(방배4동어린이집) 10만 · 김재춘 10만 · 김영은 10만 9400(백미) · 임미옥 87만5280(백미) · 추추누룽지 39만6000(누룽지) · 참빛도시락 288만(도시락) · 새마을협의회 229만1760(백미) · VIP 226만 1140(백미) · 호산나 123만9980(백미) · 도스타코스 78만(타코) · 레제시방 100만(식빵)

양재1동

양재마더튼튼의원 10만 · 부일상사(김석철) 20만 · 영일교회 30만 · 박영란 30만 · 월드빌아파트주민 15만 · 강길래 10만 · (재)워로 20만 · 연안이사전국대중회 10만 · 연안이사(전한공파대중회 50만 · 한순남 20만 · 문아세상(이의석) 50만 · 김석중 50만 · ㈜한석소방이엔씨 공주식 200만 · 최홍규 200만 · 공주식 300만 · 자율방범대 30만 · 서초구립 아람어린이집 43만6000 · 네이처힐단자아파트 주민 30만 · 김중순(9통) 10만 · 오대산산채전문점(류정호) 50만 · 백봉기 20만 · 이서원 50만 · 기쁜어린이집 12만9240 · 김옥보(7통) 10만 · 이은희(50통) 10만 · 전미선(49통) 10만 · 서초힐스아파트 입주자 200만 · 고원희(16통) 10만 · 김미숙(42통) 10만 · 김경희 10만 · 김영희 20만 · 코오롱아파트 주민 30만 · 관문야아 간병하림의원 200만 · 까페알로하 나정희(22통) 20만 · 김금옥(24통) 20만 · 오경희(13통) 20만 · ㈜씨엘엘앤에스(강종현) 600만 · 신영체르니 입주자 30만 · ㈜진화건강 100만 · 이윤희(11통) 20만 · 김정민 20만 · 최달현(금강공인중개사) 10만 · 강훈주꾸미(김우정) 30만 · ㈜미래에이비엘(조삼수) 30만 · 한솔로이젠틸입주자대표회의 30만 · 동우약국(유정훈) 10만 · 다이소양재2호점(함성숙) 10만 · 코린도피아코인워시양재점(김현숙) 50만 · 천혜자 10만 · 참쌀순대대문는집(정영호) 10만 · 양재사랑약국(정영우) 50만 · 메가대강(박용선) 10만 · 인홍철(갈비세상) 21만 · 민복국수(자이온) 21만 · 상성노래방(이병순) 21만 · 장영자(1통) 21만 · 재광근로회 10만 · 체육회 100만 · 우연한라이파트 입주자대표회의 10만 · 이광은 (203빌딩) 50만 · 신명호(우암초3학년) 50만 · 뽕프레 31만18500(빵) · 슈퍼키즈태권도 라면 721개

양재2동

우리동네돌봄단 양선미 27만 · 새마을부녀회(유애자) 30만 · 타이머오여(박종희) 268만 · 이규진 21만 · 유미랑 31만 · 광그릴 349 30만 · 배나무쿨 100만 · 자청빌딩 50만 · 정양 50만 · 우성화집(김월단) 50만 · 신강란 200만 · 이동훈 50만 · 리본타워건지 어린이집 34만2100 · 반달빌센터(오영숙) 30만 · 푸른서초환경실천단(이순화) 30만 · ㈜상신코리트(이숙수) 100만 · 자원봉사캠프장 박숙순 100만 · 박지은 590만 · ㈜대룡씨에스(김해식) 300만 · 최혜숙 10만 · 김서호 10만 · 김시원 10만 · 조원희 10만 · 상우회 30만 · 자율방범대(강광호) 30만 · 이명희 20만 · 김학준(로이한의원) 140만(성금, 한방팩스) · 신원공업사 21만8820(백미) · 안삼정사 1537만1400(백미) · 국제교류협의회 127만7100(김치) · 새마을지도자협의회 189만2000(김치) · 우면동교회 70만(이불) · 이종호 72만9400(백미) · 콜베니 13만7900(피자) · 조희욱 69만(백미) · 동삼물리에 김영모 서초본점 207만7760(빵) · 어광 23만1000(백미) · 선교교회(남서초 목사) 107만9000(라면) · 서초제일새마을금고 72만9400(백미)

내곡동

덕대간설㈜ 100만 · 서울원예가든센터 30만 · 형소윤 20만 · ㈜KCC 500만 · ㈜대흥교통 20만 · 최한준 50만 · 내곡교회 100만 · 김경래 50만 · 영주축협 30만 · 기아청계산어린이집(김세영) 30만 · 대동종합간설㈜ 500만 · 팻돌로만 청계산점 100만 · 흥사마을(6통) 30만 · 통장협의회 10만 · 신성교회 30만 · 신홍수퍼 10만 · 연남초 총동문회 50만 · 삼일타이무상사 30만 · 양대식 100만 · ㈜재일동 250만2400(성금, 간식) · 은우교회 245만198(성금, 라면) · 한솔 167만2800(연탄) · 더빌선교회 64만17490(햇반, 참치캔)

각 부서로 기탁하신 성금내역은 다음 호에 게재됩니다

이웃을 살피는 따뜻한 손길

양재1동 사랑의 미용실

양재1동주민센터에서 지난 1월부터 ‘사랑의 미용실’ 운영을 시작했다. 양재1동 자원봉사캠프를 중심으로 ‘에이바헤어’와 양재1동주민센터가 뜻을 모아 함께 운영하고 있다.

그간 서초구 지역 내 장애인과 어르신께 헤어커트 서비스를 선물하는 ‘사랑의 미용실’을 2023년 7월부터 운영 중이며 매월 평균 20여 명이 참여하고 있다.

사랑의 미용실에서는 무료로 머리를 손질할 수 있다. 헤어커트 서비스와 함께 개인별 복지상담과 방문간호사의 혈압·혈당 점검 등 겨울철 건강관리까지 챙겨준다. 집 가까이에서 쉽게 찾아갈 수 있는 주민센터가 건강과 일상생활을 살피는 돌봄서비스를 제공해 이용자의 만족도가 높다. 양재1동은 사랑의 미용실뿐 아니라 앞으로도 지역사회와 함께 취약계층 돌봄을 위한 활동을 지속적으로 펼쳐 나갈 예정이다.

대상 서초구민 기초수급자 또는 차상위 등 취약계층 중장년·어르신

일정 매월 첫째 주 수요일 14:00~16:00

장소 양재1동주민센터 3층 주민사랑방

신청방법 전화신청 또는 방문신청

문의 양재1동주민센터 ☎02.2155.7976

글 서리풀기자 배민아



독자퀴즈

- 서초정원사 양성교육을 비롯해 다양한 가드닝 프로그램을 운영하는 곳은?
① 서초구청
② 매현시민의숲
③ 서초정원센터
④ 서초문화예술회관

- 2026년 서초구 해택에 대한 설명으로 틀린 것은?
① 서초산보 프리미엄 건강검진은 출산 후 1년 이내 산모 대상이다.
② ‘서초119 아이돌보미’는 월 8회까지 이용할 수 있다.
③ 아동수당은 8세 미만 아동까지 지원된다.
④ 반려견 내장형 동물등록비는 마리당 최대 5만원 실비 지원한다.

참여방법

QR코드를 스캔하여 연결되는 페이지에서 2월 20일까지 퀴즈의 정답과 설명, 주소, 연락처를 작성해 주세요. 정답자 중 26명을 추첨해 2만원 상당의 상품권을 드립니다.



반포종합운동장 주차 유료화 안내

일정 2.1(일)부터
대상 반포종합운동장 이용 주차 차량 전체
장소 반포종합운동장(테니스장 옆) 주차장 74면
요금 5분당 150원(24시간 유료, 출차 시 무인 카드 정산)
문의 체육진흥과 ☎02.2155.6216

서리풀 커뮤니티 활성화 공모사업

신청대상 서초구에 거주지·생활권역(직장, 학교)을 둔 5인 이상 주민모임
지원내용 서초구만의 지역 특색을 살린 주민 주도의 커뮤니티 활동 지원
신청방법 2.2(월)~2.27(금) 보텀e 홈페이지 신청
※필요서류는 서초구청 홈페이지 참고
문의 자치행정과 ☎02.2155.8627

‘서초장독대 플러스’ 신청자 모집

대상 전체 4회기 참석 가능한 성인 30명
장소 여성가족플라자 서초센터 6층 요리교실
진행일정

| 장 담그기 | 장 가르기 | 장 활용 교육 | 장 나누기 |
|----------|----------|----------------|-----------|
| 3월 중 금요일 | 5월 중 금요일 | 7월 또는 9월 중 금요일 | 11월 중 금요일 |

10:00~11:30

•전체(4회기) 참석자 대상 된장 3kg 및 간장 500ml 제공
※진행 일정 변경될 수 있음
참가비용 1인당 10만 5000원(할인 및 바우처 적용 불가)
신청방법 2.9(월) 9:00부터 여성가족플라자 서초센터 홈페이지 또는 방문(선착순)
문의 여성가족플라자 서초센터 ☎070.7163.2946

2월 교육지원센터 프로그램 안내

| 구분 | 프로그램명 | 일시 | 대상 | 접수기간 |
|------------------------------|---------------------------|------------------------------------|------------|-------|
| 직업체험 양재내곡 ☎02.574.0304 | 자기부상개발연구원: 자기부상 로켓 만들기 | 2.7(토) 10:30~12:00 | 초등학교생 | 2.3~ |
| | 곤충요리전문가: 곤충막대과자 만들기 | 2.7(토) 10:30~12:00 | | 2.3~ |
| | 쇼콜라티에: 발렌타인 초콜렛 만들기 | 2.14(토) 10:30~12:00 | | 2.10~ |
| | 자동차 튜닝 엔지니어: 나만의 슈퍼카 만들기 | 2.14(토) 10:30~12:00 | | 2.10~ |
| | 제품디자이너: 나만의 디자인 필통 만들기 | 2.21(토) 10:30~12:00 | | 2.19~ |
| | 미디어 동화작가: 동화 스토리북 만들기 | 2.21(토) 10:30~12:00 | | 2.19~ |
| | 재난안전연구원: 생존 팔찌 만들기 | 2.28(토) 10:30~12:00 | | 2.24~ |
| 진로진학 방배 ☎02.598.0038 | VR공간디자이너: HMD(VR카드보드) 제작 | 2.28(토) 10:30~12:00 | | 2.24~ |
| | [고입부터 대입까지] 1:1 진로·진학 컨설팅 | 매주 화~토 10:00~19:00 (※예약 후 개별상담) | 중·고생 및 학부모 | 상시 |
| 인성교육 서초 ☎02.588.2589 | 365인성플래이 1기 | 2.3~2.7(화~토) 14:00~16:00 | 초3~5 | ~2.5 |
| | 열공탐험대 | 2.21~3.28 매주 토 14:00~16:00 | 초3~6 | ~2.19 |
| | 이동섭의 시대와 미술(중) | 2.21~3.14 매주 토 10:00~12:00 | 학부모 | ~2.19 |

신청방법 서초구 교육지원센터 홈페이지 신청

2026년 가족상담 지원사업

장소 상담센터(강남대로 201, 2층)
대상 상담을 희망하는 누구나(서초구민 우선 선별)
비용 회기당 2만 6000원(수강료 등) ※6회기 무료, 1년 최대 15회기
신청문의 서초구 가족센터 ☎070.7477.2410

중소기업육성기금 융자 & 시중은행 협력자금 대출이자 지원

지원대상 서초구에 주사무소(본점)를 둔 중소기업·공장등록 된 제조업체
접수기간 예산 소진 시까지
지원내용

| 구분 | 중소기업육성기금 융자 지원 | 시중은행 협력자금 대출이자 지원 |
|------|---|---|
| 지원내용 | 융자 규모 20억원 | 최대 3% 이내(※업체부담금리 최소 1.5%) |
| 대출금리 | 연 0.8%(-2026. 12. 31까지 적용) | • 95%이상 보증서, 부동산: CD(91일)금리+2% 담보 • 95%미만 보증서, 신용 및 일부: CD(91일)금리+3% |
| 자금용도 | 시설자금, 운전자금, 기술개발자금 | 운전자금 |
| 한도액 | 업체당 5000만원 이내 | 업체당 2억원 이내 / 총 100억원 |
| 상환기간 | 1년 거치 4년 균등분할상환 또는 2년 거치 3년 균등분할상환 중 택1 | 1년 거치 3년 균등분할상환 |

접수문의 신한은행 서초구청지점 ☎02.6023.9856, 일자리경제과 ☎02.2155.8699

스마트시니어 교육센터 프로그램

대상 만 55세 이상 서초구민(1971년생부터 이용 가능)
장소 서초 스마트시니어교육센터(사평대로 273 반포1동주민센터 4층)
운영기간 2026.2월~12월
내용 오피스·인공지능·모바일·디지털금융·디지털아트·가상스프츠클래스(신규)·1:1 IT 고민상담소 등
신청방법 매월 25일경(변동 가능) 익월 프로그램 온라인 또는 스마트시니어 교육센터 방문신청

| 프로그램명 | 교육 신청방법 |
|---------------|---|
| 시니어 IT 교실 | 서초구청 홈페이지 로그인 → 소통/참여 → 통합예약 → 시니어 정보화교육 → 수강신청 진행 |
| 1:1 IT 고민 상담소 | 네이버 '서초스마트시니어교육센터' 검색 → 네이버 플레이스 '서초스마트시니어교육센터' 클릭 네이버 예약 → 1:1 IT 상담 → 상담 예약 진행 |

문의 서초 스마트시니어교육센터 ☎02.2155.8660

글로벌 취업 멘토링 콘서트

대상 19~39세 글로벌기업 및 해외취업 희망 서초구 청년 250명
일시 2.27(금) 17:00~21:10
장소 서초구청 2층 대강당
내용 • 한국산업인력공단 해외취업지원사업 소개 / 국제교류재단 등 해외인턴십 안내
• 구글, 아마존 등 글로벌기업 현직자 특강 및 소그룹 멘토링(1인당 3회)
참가신청 QR코드 접속하여 신청
문의 아동청년과 ☎02.2155.8770

아버지센터 2월 프로그램

| 프로그램 | 일정 | 신청안내 |
|-----------------------------|---------------------------|---|
| [남성전용] 오늘의 아빠 요리! | 매주 화 19:00~20:30 | 신청방법 • 아버지센터 홈페이지 • 현장 방문(방배로 173, 5층) ※수강료 감면: 국가유공자, 경로우대, 다둥이, 다문화가족, 실업급여 수급자 등 50~20% 할인 문의 서초구 아버지센터 ☎02.2155.8398, 8400 |
| [남성전용] 길효서의 '성악 클래스' | 매주 수 14:00~16:00 | |
| 누구나 쉽게 할 수 있는 기적의 건강체조법 | 매주 화 10:00~11:30 | |
| 오일 파스텔로 그리는 '힐링 아트' | 매주 화 14:00~15:30 | |
| 마음을 담은 캘리그래피 아트 | 매주 수 10:00~11:30 | |
| 어린이를 위한 바둑 | 매주 수 16:30~17:30 |  |
| 성인을 위한 바둑 마스터 클래스 | 매주 수 19:00~21:00 | |
| [일일특강] 도슨트와 함께하는 '윈터와 칸딘스키' | 2.28 (토) 10:00~11:30 | |
| CEO를 위한 '법인사용설명서' 6기 | 2.5~2.26 매주 목 14:00~15:30 | |
| [Zoom 온라인] 스마트폰 촬영에서 영상편집까지 | 2.26~4.30 매주 목 9:00~21:00 | |

2026년 양성평등기금 지원사업 공모

신청대상 서초구 소재 비영리법인 및 비영리 민간단체
지원규모 총 2억 5000만원(사업별 최대 2500만원 이내)
지원주제
① 일자리 창출, 일·생활 균형 분야
② 양성평등 문화 확산
③ 돌봄·안전·복지 지원
자유주제 서초구 양성평등에 기여할 수 있는 특화사업
접수기간 2.5(목)까지 서초구청 여성보육과 방문 또는 등기 우편 접수
※접수시간 9:00~18:00
문의 여성보육과 ☎02.2155.6712

2026 친환경 도시텃밭 신청

신청기간 2.9(월) 10:00~2.20(금) 18:00
※텃밭 이용기간: 4.4(토)~11.30(월)
신청대상 서초구 거주 주민 및 단체(개장일 또는 개장일 이후 첫 도시텃밭 방문 시 신분증과 주민등록등초본 확인 예정)
신청방법 서초구청 홈페이지 및 정원여가와 방문접수
※65세 이상(신분증 지참), 장애인(장애인등 록증 지참)의 경우만 방문 접수 가능
위치 및 이용료

| 구분 | 위치 | 이용료 |
|-------|-----------------------|------|
| 청룡텃밭 | 신원동 225 (청계산입구역 인근) | 10만원 |
| 신흥텃밭 | 내곡동 1-247 (내곡테니스장 인근) | |
| 안골텃밭 | 내곡동 305 | 7만원 |
| 꽃초롱텃밭 | 내곡동 287 | |

※기타 자세한 사항은 서초구청 홈페이지 공지사항 참고
문의 정원여가와 ☎02.2155.6876

반포CMS사고력관

봄학기 모집

1월 20일 ~ 2월 28일

12월 OPEN

삼호가든사거리

☎02-532-1288

본 광고는 유료로 게재하는 광고입니다.

승실사이버대학교

30% 학비 감면

26학년도 1학기 신·편입생 모집

2025. 12. 1[월] ~ 2026. 2. 19[목]

입학상담 : 02-828-5501

https://go.kcu.ac

본 광고는 유료로 게재하는 광고입니다.

서울교육대학교 국제어학원

외국어 강좌 봄학기

- 영어 · 중국어 · 일본어 · 프랑스어

- 3월 9일 접수마감 · 3월 16일 개강

YL TESOL 어린이 영어 교육 전문가 과정

- 평일 · 주말반 / 20주 과정

- 서울교대 총장 명의의 수료증 발급

- 3월 10일 접수마감 · 3월 31일 개강

문의 02-3475-2371

홈페이지

강좌 둘러보기

본 광고는 유료로 게재하는 광고입니다.

사당간호학원

“서울시장 표창기관” “취업을 우수기관” 선정

사당요양보호사교육원

국비 지원(내일배움카드 교육기관)

★간호: 주/야간 모집★

★요양: 주/야간 모집★

★주사실무: 주말반 모집★

병원동행매니저/생활지원사 동시취득

☎02)3472-7742~3

사당역 7번 출구 낙성대 방향 직진 다이소 옆

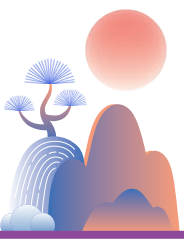
본 광고는 유료로 게재하는 광고입니다.

2

FEBRUARY

서초 문화
캘린더

서초문화포털



3 화

내곡시네마
<창설>
① 내곡노티나무실터 아트홀
② 14:00
③ 02.6953.7133~4

4 수

수요시네마
<7번방의 선물>
① 서초문화예술회관 아트홀
② 14:00
③ 02.2155.8607

10 화

내곡시네마
<업(up)>
① 내곡노티나무실터 아트홀
② 14:00
③ 02.6953.7133~4

11 수

수요시네마
<시네마 천국>
① 서초문화예술회관 아트홀
② 14:00
③ 02.2155.8607

12 목

<2026 서리풀 신년음악회>
출연: 서초교향악단
R석 2만원/S석 1만5천원
① 반포심산아트홀
② 19:30
③ 02.3477.2805

24 화

내곡시네마
<정직한 후보>
① 내곡노티나무실터 아트홀
② 14:00
③ 02.6953.7133~4

25 수

서초문화원 서초인문학아카데미
<대화의 힘, 외교의 기술: 중동문화를 중심으로>
출연: 정기종 前 카타르 대사
① 서초문화예술회관 아트홀
② 14:00 ③ 02.2155.8607

26 목

모차르트 피아노 협주곡
전곡 시리즈3
출연: 이예진, 심윤선, 이경숙, 김규연,
서초교향악단
R석 2만원/S석 1만5천원
① 반포심산아트홀 ② 19:30
③ 02.3477.2805

27 금

서초금요음악회 **<오페라 조선의 글자>**
출연: 아미클레식
예매: 서초구청 홈페이지 행사예약(유료)
① 서초문화예술회관 아트홀 ② 19:00 ③ 02.2155.6208

3.2 월

**제16회
정월대보름 달맞이 축제**
① 양재천 영동1교 인근 ② 15:00~20:00 ③ 02.2155.7882

(유료)가 별도로 표기되지 않은 행사는 무료입니다. 관람 가능 연령은 서초문화포털 홈페이지에서 확인하세요.

〈청년갤러리 사업 작가·카페 모집〉

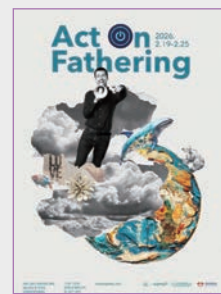
모집기간 2.19(목)까지
대상 • 청년작가: 관내 거주 및 활동 청년예술(미술)작가(19~39세) 50인
• 카페: 관내 규모 60㎡이상 카페(휴게 및 일반음식점) 20개소

지원내용

• 청년작가: 지원금 최대 100만원 및 시설물 작품전시, 특별전시회, 작품 판매 기회 등
• 카페: 작가 작품 전시, 홍보 용품 제공
신청방법 서초구청 홈페이지 공지사항 참고(QR스캔)
문의 문화관광과 ☎02.2155.6226



〈Act on fathering〉



일정 2.19(목)~2.25(수)
관람시간 11:00~22:00 ※월요일 및 공휴일 휴관
장소 서리풀청년아트갤러리
내용 MZ 아버지와 리사이클 재료로 만드는 지속 가능한 전시
작가 MZ 세대 아버지 20여명
문의 서초문화재단 ☎02.3477.2074

〈내맘속: 모두의 천자문〉



일정 3.22(일)까지 ※월요일 휴무
관람시간 10:00~19:00
장소 서예박물관 1, 2, 3 전시실
내용 전통·자연·색과 모양·감정 4개 섹션으로 만나는 '천자문 예술 세계'
비용
• 성인 1만 6000원 / 청소년·어린이·유아 (36개월 이상~만 19세 미만) 1만원
• 서초구민 2000원 할인
문의 예술의전당 서예박물관 ☎1668.1352



〈사회적경제문화예술 청년창업지원 프로젝트 참여자 모집〉

모집기간 2.13(금)까지
대상 사회적경제 조직 진입을 희망하는 19세~39세 서초 청년 창업자 15명(팀) 내외
• 창업분야: 문화예술, 소셜테크, 자원순환, 공정무역 분야
지원내용 사업비 최대 2500만원, 임차료 최대 810만원(월 최대 90만원) 및 역량강화교육
신청방법 참여신청서, 사업계획서(QR스캔)
이메일 제출(kdh1102@seocho.go.kr)
문의 일자리경제과 ☎02.2155.8738



〈2026 서리풀 신년음악회〉



내용 2026년 병오년 새해를 맞아 서초교향악단이 선보이는 신년음악회 공연 프로그램
출연 서초교향악단, 예술감독 겸 지휘 배종훈
일정 2.12(목) 19:30
장소 반포심산아트홀
관람료 R석 2만원, S석 1만 5000원
문의 서초문화재단 ☎02.3477.2805



대상 초등학교 4~6학년(보호자 1인 동반)
일정 2.20(금)~2.21(토)
장소 국립국악원 국악누리동 4층 대회의실
내용 국악기 속에 담긴 수학과 과학의 원리를 이해하고, 직접 단소를 제작해보는 어린이 방학 특강 시리즈
교육비 2만원
신청방법 2.6(금) 17:00까지 온라인 신청(QR스캔), 신청자 중 추첨 선발
문의 국립국악원 악기연구소 ☎02.580.3075



경로당 등 찾아가는 응급처치교육

대상 20인 이상 및 일정 규모 이상 교육시설을 갖춘 경우 방문교육 실시
• 서초구민 중 65세 이상 어르신 신규교육(1시간)
• 서초구민 및 관내 직장인(90분~2시간)

일정 연중 주말포함

내용 신청기관에 직접 전문 강사가 찾아가는 파견 교육
• 자동심장충격기를 활용한 기본 심폐소생술 이론·실습 (성인 마네킹 및 자동심장충격기 지원)

문의 건강관리과 ☎02.2155.8049



액티브 시니어 AI 브레인 인지프로그램 운영

내용 AI 스마트 기기를 활용한 셀프 트레이닝과 ICT 기반 인지훈련을 통해 개인 맞춤형 치매예방·관리서비스 제공

대상 서초구치매안심센터 방문 및 등록 대상자(정상군 또는 경도인지장애 진단을 받은 자)

일정 반별 주 2회 2시간 오전·오후반 운영

장소 서초구치매안심센터 방배

신청방법 전화상담 후 방문신청(서초구치매안심센터 등록 필요)

문의 서초구치매안심센터 ☎02.2155.7080

산모·신생아 건강관리 지원

내용 산모·신생아 건강관리사가 출산가정을 방문하여 산후관리를 도와주는 서비스 바우처 지급

• 바우처 유효기간: 출산일로부터 90일 이내

신청방법

• 출산 예정일 40일 전부터 출산일로부터 60일까지 신청
• 온라인신청(복지로) 또는 양재모자건강센터 방문신청



서초형 산모·신생아 건강관리 환급서비스

대상 • 정부지원 산모·신생아 건강관리 서비스를 이용한 산모
• 환급서비스 신청일 기준으로 주민등록상 부 또는 모가 서초구에 1년 이상 연속해서 거주 중이며 자녀 서초구 출생등록

신청방법

• 출생아 돌 되기 하루 전일까지 신청
• 온라인신청(건강부모e음) 또는 양재모자건강센터 방문신청



문의 양재모자건강센터 ☎02.2155.8363, 8135

영아부모교실 운영

대상 2개월~11개월 영아 부모 20명

| 일정 | 시간 | 내용 | 강사 |
|---------|-------------|------------------|-----------------|
| 3.4(수) | 10:00~12:00 | 뇌 발달과 식사육아 | 아이케어솔루션 한영신 교수 |
| 3.11(수) | | 생활 속 안전관리 및 응급처치 | 라이프디자인 전해령 대표 |
| 3.18(수) | | 영유아 건강관리 | GF소아청소년과 손용규 원장 |

장소

• 1차: 비대면
• 2·3차: 서초모자보건지소 배움터
신청방법 선착순 온라인신청(건강부모e음), 전화신청
문의 서초모자보건지소 ☎02.2155.8276



북부비만 탈출 슬로우조깅 건강교실

대상 20세 이상 만성질환 보유자 및 관심 있는 주민 누구나

일정 3.17(화)~5.26(화) 화·목 9:30~10:30

장소

• 반포종합운동장(화요일)
• 매현시민의숲 운동장(목요일)

내용 10주간 주 2회 슬로우 조깅 교육 및 실습

신청방법 2.2(월) 13:00부터 선착순 전화신청(사전검사 후 참여)

문의

• 화요일반: 의료지원과 ☎02.2155.8577, 8170
• 목요일반: 의료지원과 ☎02.2155.8149, 8266

걷기 마일리지 이벤트 고터·세빛 관광특구

대상 서초구민 및 관내 직장인

장소 고속터미널역 1번출구 ‘고터·세빛 관광특구 조형물’ 또는 래미안 원베일리 지하공공보행통로 ‘피카소 벽화거리’

내용 미션 달성자 중 80명을 추첨하여 소정의 상품 증정

참여방법 24(수)~2.18(수) 기간 아래 미션 2가지 완료 후 2.19(목)까지 카카오톡 채널(서초구보건소 체력진단실)에 채팅 전송

① 걷기 앱을 이용하여 기간 동안 15만보 이상의 걸음 수 캡처하기

② 고속터미널역 1번출구 ‘고터·세빛 관광특구 조형물’ 또는 래미안 원베일리 지하공공보행통로 ‘피카소 벽화거리’ 중 한 곳을 배경으로 인증사진 1회 찍기

문의 건강관리과 ☎02.2155.8074, 8094, 카카오톡 채널



장기요양 재택의료(방문진료) 지원

대상 거동이 불편하여 병·의원 방문이 어려운 장기요양등급(1~2등급자 우선) 어르신

내용 장기요양 수급자 가정으로 의사·간호사·사회복지사가 방문하여 진료, 간호 및 지역사회 돌봄서비스 연계

• 진찰, 검사 및 처방, 의사소견서 발행
• 영양 수액 및 주사, 비위관·도뇨관·기관지관 교체 등
• 필요시 지역 서비스 연계

비용

• 월 기본 진료(의사 1회, 간호사 2회 방문 기준)
• 월 4만 9500원(와상 어르신 2만 4700원/의료급여 어르신 8200원)
※건강보험 자격에 따라 차등 부담, 비급여 항목 본인 부담

문의

• 서초야가페의원 재택의료센터 ☎02.591.3056
• 강남연세재활의학과의원 재택의료센터 ☎02.3478.0216
• 성모진안과의원 재택의료센터 ☎02.577.7782

장애인 대상 재활의 진료

대상 서초구 등록 장애인(정신장애 제외)

일정 2.4(수) 10:00~12:00

장소 방배보건지소 건강배움터

내용 지역사회 의료기관(재활의학과) 연계한

전문 의사 상담 및 물리치료 등 관련 재활서비스 제공

신청방법 전화 및 방문신청

준비물 복지카드

문의 방배보건지소 ☎02.2155.8728



설

생활가이드

설맞이 서초 직거래 큰장터

일시 2.12(목)~2.13(금) 9:30~16:00 ※2회차 장터 2.26(목)~2.27(금) 예정

장소 서초구청 광장 및 음악산책길 일부

내용 국내산 농축수산물 및 지역 특산품 판매, 이벤트 개최

문의 일자리경제과 ☎02.2155.8753

대형마트 의무휴업일 한시적 변경

주민 장보기 편의 증진을 위해 대형마트 의무휴업일이 설날 당일로 한시적 변경됩니다.

| 구분 | 변경 후 의무휴업일 | 당초 의무휴업일 |
|---------------------------------|--------------------------|----------|
| 이마트양재점 / 롯데마트서초점 준대규모점포(32곳) | 2.17(화) 설날 당일 | 2.11(수) |
| 김스클럽 강남점 | | 2.9(월) |
| 코스트코 양재점 | | 2.8(일) |

※설날 전 당초 의무휴업일은 정상 영업 합니다.

문의 일자리경제과 ☎02.2155.8703

지역사랑상품권 발행

| 구분 | 발행일 | 할인율 | 구매한도 | 구매방법 | 사용처 |
|-------|--------------|-----|------|-------------------|--------------------|
| 서초뽕겨요 | 2.3(화) 10:00 | 15% | 20만원 | 서울페이+앱 설치 후 구매 | 서초구 내 서초뽕겨요 가맹점 |
| 서초사랑 | 2.6(금) 10:00 | 5% | 50만원 | | 서초구 내 서울페이 가맹점 |

보건소 비상 진료

일시 2.17(화) 9:00~18:00 **장소** 서초구보건소 1층 내과진료실

대상 성인 내과진료(타 진료과목 불가) **문의** 의료지원과 ☎02.2155.8105, 8001

문 여는 병원·약국

설 연휴 문 여는 병원과 약국은 서초구청 홈페이지, 다산콜 ☎02.120) 또는 응급 의료포털에서 확인하세요.

전화문의

- 다산콜 ☎02.120
- 보건소(주간) ☎02.2155.8001
- 구청상황실(야간) ☎02.2155.6100

홈페이지 서초구청홈페이지(seocha.go.kr), 응급의료포털(e-gen.or.kr)

생활쓰레기 배출일정 안내

시간 지역별 배출요일 18:00~다음날 01:00

※단, 노폭 12m 이상 가로변 건물, 점포, 상가 등은 22:00~다음날 01:00

장소 내 집 앞·내 점포 앞

| 구분 | 종류 | 2.13(금) | 2.14(토)~2.16(월) | 2.17(화) | 2.18(수) | 2.19(목) |
|---------------|-----------|---------|----------------------|---------|---------|---------|
| 월·수·금 배출지역 | 종량제, 재활용품 | ● | 모든지역 배출금지 | × | ● | × |
| | 음식물 | ● | | ● | ● | ● |
| 일·화·목 배출지역 | 종량제, 재활용품 | × | | ● | × | ● |
| | 음식물 | ● | | ● | ● | ● |

| 월·수·금 배출 | 일·화·목 배출 |
|--------------------------|-----------------------------|
| 잠원동, 방배4동, 반포4동(반포대로 서편) | 반포2·3동, 방배본·1동 |
| 서초1동, 방배3동 | 서초2·4동 |
| 양재2동(원지동) | 반포본동, 양재1동(우면동) |
| 반포1동, 반포4동(반포대로 동편) | 방배2동 |
| 서초3동(반포대로 서편) | 서초3동(반포대로 동편), 내곡동(염곡동,신원동) |

※대형폐기물은 2.13(금)까지 접수 / 2.19(목) 접수 재개

문의 청소행정과 ☎02.2155.6727

3월 정월대보름 달맞이 축제

3월 2일 양재천 영동1교 인근에서 ‘제16회 정월대보름 달맞이 축제’가 열린다. 이번 행사는 새해 서초구민의 무사안녕과 소원성취를 기원하는 자리로, 주민이 직접 참여하는 다양한 즐길거리가 마련된다. 행사장에서는 정월대보름의 정취를 느낄 수 있는 전통놀이 체험이 진행된다. 윷놀이, 제기차기, 투호 등 세대가 함께 즐길 수 있는 민속놀이를 중심으로 구성했다.

소원빌기, 달집태우기, LED 쥐불놀이 등 달맞이 퍼포먼스를 더해 대보름의 상징성을 한층 강화하고, 전통 분위기를 살리는 풍물 공연도 펼쳐진다. 먹거리도 풍성하게 준비한다. 먹거리장터와 푸드트럭을 함께 배치해 가족 단위 방문객이 편하게 머물며 축제를 즐길 수 있도록 할 계획이다.

일시 3.2(월) 15:00~20:00 **장소** 양재천 영동1교 인근

문의 양재1동주민센터 ☎02.2155.7882

